

Le giornate si propongono di presentare buone pratiche, strumenti e materiali utili alla presa in carico e al supporto nella cura del trauma per le donne vittime di violenza

- 1 Esplorare le best practices nella gestione dei traumi complessi
- 2 Riflettere sul ruolo delle case rifugio in relazione ai nuovi bisogni delle donne
- 3 Costruire la rete tra professionisti del settore in ottica trauma-orientata

A chi si rivolge?

Operatore sociale, educatore, avvocato, personale sanitario e legale, medico, psicoterapeuta, ricercatore, docenti, studente universitario e a tutte coloro che, a vario titolo, si occupano della presa in carico di donne con vissuti di violenza e traumi complessi



informazioni utili e contatti

Contatti

mondodonnaformazione@gmail.com

Registrazioni

Scansiona il QR-Code all'interno

Prevista diretta streaming sul canale YouTube di MondoDonna Onlus con traduzione simultanea ITA-ENG

Convegno europeo contro la violenza sulle donne



Migliorare i servizi dedicati alle donne vittime di violenza e l'accesso alla giustizia attraverso l'approccio trauma-orientato

22-23 Novembre

Biblioteca Comunale dell'Archiginnasio

Sala Stabat Mater

Piazza Galvani 1, Bologna

Coordinamento:



Partners:



Co-funded by the European Union

In collaborazione con Biblioteca Comunale dell'Archiginnasio e Regione Emilia Romagna



Con il patrocinio di:



Venerdì 22 Novembre

9.00 > Arrivo e accoglienza partecipanti

9.30 – 10.00

Apertura dei lavori e saluti istituzionali

- **On. Martina Semenzato**, Presidente della Commissione d'inchiesta sul femminicidio, Camera dei Deputati
- **Emily Marion Clancy**, Assessora Pari Opportunità e Differenze di Genere, Comune di Bologna
- **Sara Accorsi**, Consigliera delegata Città Metropolitana di Bologna

10.00 – 10.30

Presentazione del progetto europeo

Loretta Michelini, Presidente MondoDonna Onlus

10.30 – 11.00

Presentazione del metodo trauma-orientato

Elena Acquarini, Docente di Psicodiagnostica dinamico-clinica e del trauma, DISCUI - Università di Urbino, Segreteria SISST

11.00 – 13.00

Restituzione delle attività e degli esiti del progetto dei partner europei

- **Sophia Thanasoula**, psicologa, UWAH - Union of Women Associations of Heraklion Prefecture
- **Kristina Mlikota**, coordinatrice, Autonomous Women's House Zagreb
- **Mariana Saksniit**, psicologa e psicoterapeuta, Women's Support and Information Center NPO, Tartu
- **Evelyn Pauli Weiss**, psicologa, SIE Garraf Penedès, Catalogna
- **Beatriz Gonzalez Laborda**, psicologa, CAPSEM Norte, Madrid

13.00 – 14.00 > Break

14.00 – 17.30 > Talk

14.00 – 14.40

L'ospitalità delle donne con vissuti di violenza: tra bisogno di protezione e mantenimento dell'autonomia

- **Deborah Casale**, Casa delle Donne per non subire violenza, Bologna
- **Beatriz Atenciano**, psicoterapeuta, CAPSEM Norte, Madrid

Moderata:

- **Giovanna Casciola**, Coordinatrice Area Antiviolenza e Differenze di Genere, Associazione MondoDonna Onlus

14.50 – 15.30

Il cambiamento culturale alla base del contrasto alla violenza nei confronti delle donne

- **Giuseppe Burgio**, Professore di Pedagogia Generale e Sociale, Università di Enna Kore, Enna
- **Pille Tsopp-Pagan**, Direttrice, Women's Support and Information Center NPO, Tartu

Moderata:

- **Rita Monticelli**, Coordinatrice Master Internazionale GEMMA (Women's and Gender Studies), Professoressa Ordinaria, Università di Bologna

15.40 – 16.20

La costruzione della rete in ottica trauma-orientata

- **Elena Acquarini**, Docente di Psicodiagnostica dinamico-clinica e del trauma, DISCUI - Università di Urbino, Segreteria SISST
- **Anita Lauri Korajlija**, Professoressa di Psicologia, University of Social and Human Sciences, Zagreb

Moderata:

- **Chiara Rosa**, Referente Centro Antiviolenza CHIAMA chiAMA di MondoDonna Onlus

16.30 – 17.30

Garantire l'accesso alla giustizia alle donne sopravvissute alla violenza con traumi complessi

- **Lucia Russo**, Procuratrice aggiunta presso il Tribunale di Bologna
- **Silvia Ventrucci**, Avvocata penalista del Centro Antiviolenza CHIAMA chiAMA di MondoDonna Onlus
- **Eustratia Megge**, PM della Procura di Heraklion, Creta

Moderata:

- **Rossella Selmini**, Professoressa di Sociologia e Criminologia della Devianza, Dipartimento di Scienze Giuridiche, Università di Bologna

17.30 > Chiusura dei lavori

Sabato 23 Novembre

10.00 – 13.00 > Tavola rotonda

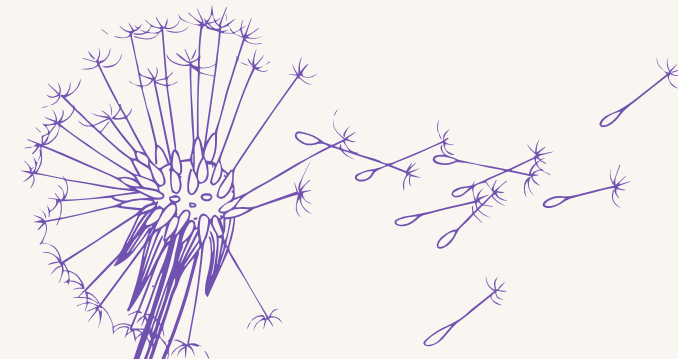
Buone prassi, criticità e prospettive future che riguardano la protezione delle donne con vissuti di violenza e traumi complessi, ospitate all'interno delle case rifugio

Moderata:

- **Federica D'Alessio**, giornalista

Dialogano:

- **Giovanna Casciola**, Coordinatrice Area Antiviolenza e Differenze di Genere, Associazione MondoDonna Onlus
- **Elena Blè**, Operatrice Casa delle Donne per non subire violenza, Bologna
- **Alice Bonoli Dalmonte**, Coordinatrice Centro Antiviolenza Trame di Terre, Imola
- **Marta Boi**, Casa Rifugio Emily-D, Fiumicino
- **Elsa Antonioni**, Coordinamento Regionale dei Centri Antiviolenza
- **Lella Palladino**, Vicepresidente Fondazione "Unanessunacentomila"
- **Rosalba Taddeini**, Psicologa dei Centri Antiviolenza, Differenza Donna



REGISTRAZIONE



English version and registration